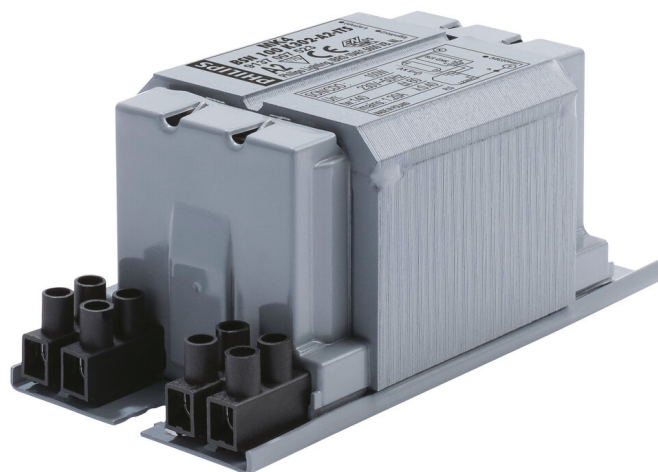


Philips BSN 100 K302-A2-ITS 230V 50Hz



Philips BSN 100 K302-A2-ITS 230V 50Hz

Produktcode: PH 740866

Zuletzt bearbeitet: 10-04-2026 10:14:19

Marke: PHILIPS

ETIM gruppe: EG000030 - Leuchtzubehör

ETIM Klasse: EC001497 - Vorschaltgerät

Synonyme: Digitales Vorschaltgerät, Dimmbares Vorschaltgerät, Elektronisches Betriebsgerät, Elektronisches Standard Vorschaltgerät, Elektronisches Vorschaltgerät, EVG, Hochfrequenz Betriebssystem, Kompaktbaustein, Konventionelles Vorschaltgerät



Spezifikationen

| | | | |
|------------------------------|---------------|---|-----------|
| Schutzklasse nach IEC 61140: | ohne | Geeignet für Lampenleistung (1-lampig): | 100.000 W |
| Breite: | 61 mm | Geeignet für Lampenleistung (2-lampig): | NA W |
| Ausführung: | konventionell | Geeignet für Lampenleistung (3-lampig): | NA W |
| Höhe: | 52 mm | Geeignet für Lampenleistung (4-lampig): | NA W |
| Dimmbar: | Nein | Multiwatt-Ausführung: | Nein |
| Gehäuse: | imprägniert | Geeignet für Leuchtmittellanzahl: | 1.000 |
| Geeignet für Lampenleistung: | 100.000 W | IFTTT-Unterstützung verfügbar: | Nein |
| Mit Zugentlastung: | Nein | Dimmung 0-10 V: | Nein |
| Länge: | 123 mm | Dimmung 1-10 V: | Nein |
| Für Lampenart TC-D: | Nein | Dimmung DALI: | Nein |
| Für Lampenart TC-DD: | Nein | Dimmung DMX: | Nein |
| Für Lampenart TC-L: | Nein | Dimmung Potentiometer (geräteintegriert): | Nein |
| Für Lampenart TC-DEL: | Nein | Dimmung LineSwitch: | Nein |
| Für Lampenart TC-TEL: | Nein | Dimmung herstellerspezifisch: | Nein |
| Für Lampenart T7: | Nein | Dimmung Netzspannungsmodulation: | Nein |
| Für Lampenart T16: | Nein | Dimmung Phasenabschnitt: | Nein |
| Für Lampenart T26: | Nein | Dimmung Phasenanschnitt: | Nein |
| Für Lampenart T-R: | Nein | Dimmung programmierbar: | Nein |
| Für Lampenart TC-T: | Nein | Dimmung RF: | Nein |
| Für Lampenart TC-S: | Nein | Dimmung Sine Wave Reduction: | Nein |
| Für Lampenart HI: | Nein | Dimmung Touch and Dim: | Nein |
| Nennspannung: | 230.000 V | Dimmung Zigbee: | Nein |
| Schutzart (IP): | sonstige | Dimmung mit Push-button: | Nein |
| Für Lampenart HM: | Nein | Ohne Dimmfunktion: | Ja |
| Für Lampenart HS: | Ja | Dimmung DSI: | Nein |
| Für Lampenart LS: | Nein | Bedienung über Bluetooth: | Nein |
| Für Lampenart T16-R: | Nein | Kompatibel mit Apple HomeKit: | Nein |
| Für Lampenart T38: | Nein | Kompatibel mit Google Assistant: | Nein |
| Für Lampenart TC-F: | Nein | Kompatibel mit Amazon Alexa: | Nein |
| Für Lampenart TC-QEL: | Nein | Dimmung DALI-2: | Nein |
| Für Lampenart TC-SEL: | Nein | Kompatibel mit Casambi: | Nein |

Verpackungsinformationen

| | |
|---|---|
| Gewicht | 1.42 kg |
| Breite | 0.14 m |
| Höhe | 0.11 m |
| Länge | 0.2 m |
| Verpackungscode <small>(gemäß EANCOM-Codeliste 7065)</small> | CT |
| Verpackungsform | Karton <small>->Ein Kartonbox oder Container<-></small> |
| CBS-code | 85041080 |

